

Přípojka vody do objektu - dl.20,8 m
PE100 DN32x3,0 PN16

STÁVAJÍCÍ PŘÍPOJKA
DN25 PE

STÁVAJÍCÍ VODOMĚRNÁ ŠACHTA

RŠ 4
DNO -1.190
Ø600mm

RŠ1-STÁV.
Ø600mm

SPLAŠKOVÁ KANALIZACE
PVC DN150

STÁVAJÍCÍ PŘÍPOJKA KANALIZACE
PVC DN150

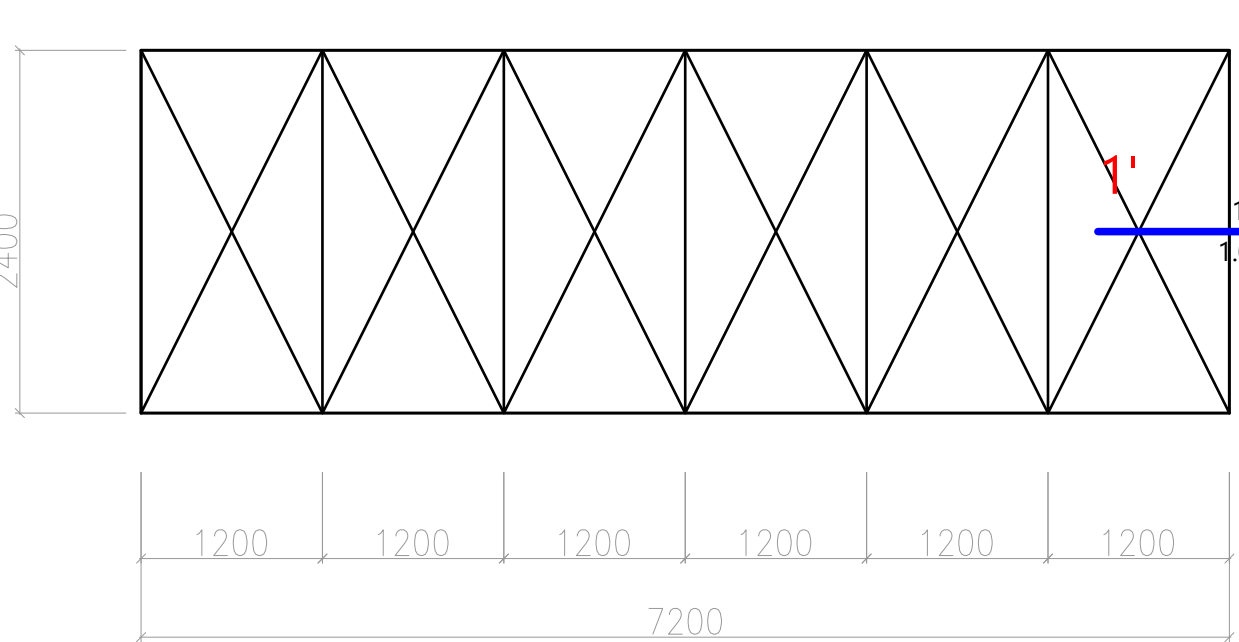
DOZP B

- D.1.4.a) SO01a - ZDRAVOTNÉ TECHNICKÉ ZAŘÍZENÍ – DOZP A
- D.1.4.a) SO01b - ZDRAVOTNÉ TECHNICKÉ ZAŘÍZENÍ – DOZP B
- D.1.4.a) SO02 – DOZP A - VENKOVNÍ VEDENÍ VODOVODU
- D.1.4.a) SO02 – DOZP B – VENKOVNÍ VEDENÍ VODOVODU
- D.1.4.a) SO03 – DOZP A – VENKOVNÍ VEDENÍ SPLAŠKOVÉ KANALIZACE
- D.1.4.a) SO03 – DOZP B – VENKOVNÍ VEDENÍ SPLAŠKOVÉ KANALIZACE
- D.1.4.a) SO04 – DOZP A – DEŠŤOVÁ KANALIZACE
- D.1.4.a) SO04 – DOZP B – DEŠŤOVÁ KANALIZACE

LEGENDA:

- SPLAŠKOVÁ KANALIZACE
- DEŠŤOVÁ KANALIZACE
- VODOVOD

VSAKOVÁNÍ DEŠŤOVÉ VODY:
AKUMULAČNÍ A DRENÁŽNÍ SYSTÉM Z BLOKŮ VOŠTINOVÉHO TYPU
12 x 2,4 *1,2*0,52 PROPOJENÍ DO BLOKU
OSAZENÍ BUDE PROVEDENO DLE TECHNOLOGICKÉHO PŘEDPISU VÝROBCE



		Jan Bedlák, Zahradní 631, Kaplice 382 41	
PROJEKTOVÁ A INŽENÝRSKÁ ČINNOST IČ: 03567559, tel.: 773 616 205			
POP. PROJEKTANT	JAN BEDLÁK	PROJEKTANT	JAN BEDLÁK
PROJEKT	1609/11, 1609/12, 1609/13, 1609/14, 1609/15, 1609/16, 1609/17, 1609/18, 1609/19, 1609/20, 1609/21, 1609/22, 1609/23, 1609/24, 1609/25, 1609/26, 1609/27, 1609/28, 1609/29, 1609/30, 1609/31, 1609/32, 1609/33, 1609/34, 1609/35, 1609/36, 1609/37, 1609/38, 1609/39, 1609/40, 1609/41, 1609/42, 1609/43, 1609/44, 1609/45, 1609/46, 1609/47, 1609/48, 1609/49, 1609/50, 1609/51, 1609/52, 1609/53, 1609/54, 1609/55, 1609/56, 1609/57, 1609/58, 1609/59, 1609/60, 1609/61, 1609/62, 1609/63, 1609/64, 1609/65, 1609/66, 1609/67, 1609/68, 1609/69, 1609/70, 1609/71, 1609/72, 1609/73, 1609/74, 1609/75, 1609/76, 1609/77, 1609/78, 1609/79, 1609/80, 1609/81, 1609/82, 1609/83, 1609/84, 1609/85, 1609/86, 1609/87, 1609/88, 1609/89, 1609/90, 1609/91, 1609/92, 1609/93, 1609/94, 1609/95, 1609/96, 1609/97, 1609/98, 1609/99, 1609/100	PROJEKT	1609/11, 1609/12, 1609/13, 1609/14, 1609/15, 1609/16, 1609/17, 1609/18, 1609/19, 1609/20, 1609/21, 1609/22, 1609/23, 1609/24, 1609/25, 1609/26, 1609/27, 1609/28, 1609/29, 1609/30, 1609/31, 1609/32, 1609/33, 1609/34, 1609/35, 1609/36, 1609/37, 1609/38, 1609/39, 1609/40, 1609/41, 1609/42, 1609/43, 1609/44, 1609/45, 1609/46, 1609/47, 1609/48, 1609/49, 1609/50, 1609/51, 1609/52, 1609/53, 1609/54, 1609/55, 1609/56, 1609/57, 1609/58, 1609/59, 1609/60, 1609/61, 1609/62, 1609/63, 1609/64, 1609/65, 1609/66, 1609/67, 1609/68, 1609/69, 1609/70, 1609/71, 1609/72, 1609/73, 1609/74, 1609/75, 1609/76, 1609/77, 1609/78, 1609/79, 1609/80, 1609/81, 1609/82, 1609/83, 1609/84, 1609/85, 1609/86, 1609/87, 1609/88, 1609/89, 1609/90, 1609/91, 1609/92, 1609/93, 1609/94, 1609/95, 1609/96, 1609/97, 1609/98, 1609/99, 1609/100
STAVBA	Záměr výstavby zařízení pro zdravotně postižené v Třebouchovicích pod Orebem	STAVBA	Záměr výstavby zařízení pro zdravotně postižené v Třebouchovicích pod Orebem
STAVBA	Královhradecký kraj, Pivovarské náměstí 1245, 500 03 Hradec Králové	STAVBA	Královhradecký kraj, Pivovarské náměstí 1245, 500 03 Hradec Králové
STAVBA	PROJEKT	PROJEKT	PROJEKT